

# **Ferienhaus Molchowsee Wöhlert**

**Heimburger Weg 31, Ortsteil Molchow, 16827 Alt Ruppın**



## **Liebe Feriengäste, herzlich willkommen!**

Es erwartet Sie ein herrliches **Wassergrundstück am Molchowsee** mit angenehm eingerichtetem Ambiente in einem **Massivbungalow**, ausreichend für 4 Personen. Es ist eingebettet in eine herrliche waldreiche Umgebung, fernab von großen Verkehren. Es ist also ein sehr naturnaher Urlaub, den Sie hier erleben können.

**Waschbär, Biber, Eichhörnchen, Igel** besuchen das Grundstück. Natürlich wird das eine oder andere Spinnennetz auf der Veranda während Ihres Aufenthalts sich auch bemerkbar machen. **Schwäne und Enten** kommen zum Steg und schauen, ob etwas für sie abfällt .... Sogar ein Fischotter hat sich gezeigt ...

**Der Molchowsee** ist eingebettet zwischen dem Ruppiner See in der einen Richtung nach der Schleuse Alt Ruppın und 4 weiteren Seen in der anderen Richtung bis Boltenmühle. Wird von der Ruppiner Schifffahrt angefahren.

Die folgenden **Informationen** sind relativ ausführlich, da Sie, liebe Feriengäste, auf dem Grundstück und im Haus „Ihr eigener Herr bzw. Frau“ sind und wir Ihnen dafür alle nützlichen Informationen zur Verfügung stellen möchten, um Ihnen Ihren Aufenthalt so angenehm wie möglich zu machen.

**Brandenburg** ist immer eine Reise wert und wir hoffen, dass Sie, liebe Gäste, von der Landschaft, den netten Leuten und der guten und immer noch günstigen Küche so begeistert sind wie wir.

**Neuruppin, nicht weit von der Autobahn Berlin-Hamburg und vom Ferienhaus ca. 4 km entfernt**, bezeichnet sich als **Fontane-Stadt** (nach dem hier geborenen Schriftsteller Theodor Fontane). Es gibt schöne großzügige Plätze mit Flair und die Seepromenade lädt zum Flanieren und Genießen ein.

In der ganzen Gegend gibt es idyllische Restaurants, wo Sie unter anderem leckere Fisch- und Wildgerichte essen können. **Dampferfahrten** auf den **Ruppiner Seen** machen ebenfalls Laune. Auch die **See-Therme** in Neuruppin ist zu empfehlen.

**Tipps** zu den vielfältigen Möglichkeiten in der Umgebung sind am Ende des Info-Blattes zusammengestellt

Unseren **Urgroßvater Diesel** zog es allerdings aus Neuruppin hinaus an den schönen **Molchowsee**, wo er sich in seiner Villa („Drieselsruh“) niederließ. Durch die Wirren des Krieges existiert diese leider nicht mehr.

Unser Ferienhaus lässt uns aber heute noch die herrliche Gegend genießen.



Vielleicht haben Sie Lust, in dem „Klassiker“ für diese Gegend, **Fontanes Reisebeschreibung „Wanderung durch die Mark Brandenburg“** zu schmökern, der für Sie im Ferienhaus bereit liegt.

Die **Weltstadt Berlin** ist von Neuruppin aus verkehrstechnisch sehr gut mit Zug (Abfahrt Rheinsberger Tor) oder Auto in ca. 1 Std. zu erreichen. Der Berliner Flughafen Tegel ist ebenfalls ca. 1 Std. entfernt.

Der **Heimburger Weg** gehört zu **Alt Ruppin, Ortsteil Molchow**, nicht zu verwechseln mit der Heimburger Straße, die zu Neuruppin gehört.

Der **Ort Molchow** befindet sich am anderen Seeufer, zu Fuß über eine Brücke leicht erreichbar. Unterwegs gibt es ein schönes Ziel, das **River Café**, das auch mit dem Boot angefahren werden kann.

Eine **Einkaufsmöglichkeit** gibt es in Molchow nicht, jedoch kommt jeden Freitag die Mühlenbäckerei Rabeneck aus Krangen von 8.00-8.15 Uhr ins Dorfzentrum nach Molchow. Es gibt Brot/Brötchen und Kuchen, Vorbestellungen unter 01734 179624 sind möglich. Es ist ein schöner Morgen-Spaziergang dort hin.

**Einkaufen kann man in Alt Ruppin oder Neuruppin, 2-4 km entfernt.**

**Baden im Molchowsee:** Die **Wasserqualität** des Molchowsees sowie aller Ruppiner Seen wird ständig überprüft und fortlaufend als „**ausgezeichnet**“ bewertet, wenn auch die grünliche Färbung des Wassers etwas irritieren kann.

Dies können Sie jederzeit auf der Homepage des **Landkreises Brandenburg** nachlesen. Auf der **gegenüberliegenden Seeseite** befindet sich eine öffentliche Badestelle, die sich mit **einem flachen, sandigen Uferstück** wunderbar für das Baden mit Kindern eignet.

Das **Ferienhaus (ca. 50 qm) mit dazugehörigem Grundstück (insges. mehr als 750 qm)** liegt **direkt am See** und besitzt einen **eigenen Boots- und Badesteg**. Die **Wiese** bietet viel Platz als **Liegewiese** für Ihre **Erholung** und für **Freizeit-Aktivitäten**. Der Garten ist naturnah und entsprechend im Sommer der Rasen auch trocken bis versteppt. Bitte haben Sie Verständnis dafür, dass wir den Rasen nicht bewässern. So passt er sich dem Wechsel der Jahreszeiten an.

**Die Schlafzimmer** sind relativ schmal, d.h. sie haben eine Breite von je 200 cm, der Einstieg ins Bett ist damit etwas schmal. Das haben wir so übernommen und können daran auch nichts ändern. In der ganzen Gegend gibt es seit dem ersten Flächennutzungsplan für die Gebäude nur noch Bestandsschutz und bauliche Änderungen sind nicht mehr zugelassen.

Ein **Ruderboot** steht Ihnen kostenfrei zur Verfügung. **Ein eigenes Boot kann mitgebracht und an den Steg gelegt werden.** Falls Sie Schwimmwesten benötigen, müssen Sie sich diese selber mitbringen.



Eine schöne Idee für die kurzfristige Erweiterung des Wohnraums sind die die **Flöße** von „TreibGuT“ in Molchow. Die Firma vermietet Flöße und je nach Modell bieten diese weiteren **Wohnraum**, denn das Floß kann ohne Probleme an unserem Steg festgemacht werden.

Allerdings empfiehlt sich hier eine frühzeitige **Reservierung**, gerade in den Sommermonaten sind die Flöße sehr gefragt. Aus Erfahrung können wir sagen, dass man sich den Abholort **Molchowsee** am besten bestätigen lässt, denn die Firma hat mehrere Standorte und so vermeidet man Missverständnisse.

**Angeln** von unserem Steg aus ist nur Besitzern eines Fischereischeins zusammen mit einer Tageskarte erlaubt. Diese örtliche Angelerlaubnis bekommen Sie in Neuruppin bei **Angel-Joe**.

Die **Anfahrt** zum Ferienhaus führt über einen Sandweg, der jedes Jahr geplant wird. Wir haben versucht, darauf einzuwirken, dass das im frühen Frühjahr gemacht wird, leider verzögert sich das immer mal wieder.

Als Anhang erhalten Sie eine **Karte und Fotos der Anfahrsstrecke**, wenn Sie fest gebucht haben. Das Gartentor kann ohne Schlüssel geöffnet werden.

Die **Regelung für den Hausschlüssel** erhalten Sie per Mail nach Eingang der zweiten Rate. Sollten Sie Schwierigkeiten oder Fragen haben, können Sie mich über meine Handynummer **0170-300 77 39** erreichen.

**Parken: Ihr Auto** kann auf dem Grundstück geparkt werden.

**Das Ferienhaus** besteht aus **zwei Schlafzimmern** mit je einem Doppelbett (jeweils mit der Breite 160 cm) sowie einem **Wohn- und einem Essbereich** mit vollständig ausgestatteter **Küche mit Theke**. Geschirr befindet sich außerdem in einem großen Schrank im Essbereich. Ein **Kinderhochstuhl** ist vorhanden, ebenso Spülmittel, Reinigungsmittel und Müllbeutel.

Daran schließt sich ein **kleiner Flur** und ein **Bad** mit Duschkabine, Waschbecken und Toilette an (**Föhn** vorhanden, Toilettenpapier selbstverständlich auch, des Weiteren gibt es Hygiene-Artikel und ein Nähset im Wohnzimmerschrank).

In dem **Flur zum Bad** steht ein **Schuhschrank** zur Verfügung.

**Vom Essbereich** aus gelangt man auf die **große, windgeschützte überdachte Terrasse mit Seeblick**, im Sommer das Herzstück des Hauses. Heftigen Regengüssen ist die Überdachung nicht ganz gewachsen und stürmischer Wind vom See her kann ebenfalls Wasser auf die Terrasse drücken. Bitte deponieren Sie deshalb empfindliche Dinge nicht auf der Terrasse.

Die **Wasserversorgung** des Ferienhauses erfolgt mit Hilfe einer hauseigenen Grundwasserpumpe, die **Entsorgung** über eine **hauseigene Grube**. Bitte etwas sparsam mit dem Dusch-, Toiletten- und Spülwasser umgehen. Die Grube fasst 7-8 qm und wird turnusmäßig geleert.

**Warmes Wasser** wird von einem großen **Boiler im Bad** (hinter dem Vorhang) und von einem kleinen **Boiler in der Küche** (unter dem Spülbecken) zur Verfügung gestellt.

**Heizung:** Das Ferienhaus wird mit **Solar-Venti-(Photovoltaik)-Warmluft** belüftet und je nach Sonneneinstrahlung auch beheizt. In jedem Schlafzimmer befindet sich eine Ein- und Ausschaltmöglichkeit mit Raumtemperatur-Regler. Bitte lassen Sie tagsüber möglichst die Zimmertüren und auch die Badezimmertür offen, damit sich die Wärme bzw. Belüftung über das ganze Haus erstreckt.

Bei Bedarf kann das Ferienhaus zusätzlich mit einer **Außen-Gas-Anlage** beheizt werden. Bitte lassen Sie die Gasanlage im Standby-Betrieb (kurz vor „Sternchen-Stellung“), damit Sie diese bei Bedarf wieder aktivieren können.

Desweiteren gibt es ein modernes mobiles Gasheizgerät im Essbereich.

**Küche:** Seit kurzem gibt es eine **Spülmaschine**) und einen größeren **Kühlschrank mit Gefrierfach**. Pro Aufenthalt liegen 2 Spülmaschinentabs bereit, weitere Tabs müssen mitgebracht oder selbst gekauft werden. Auf gar keinen Fall darf normales Handspülmittel eingefüllt werden –die Kosten des daraus entstehenden Schadens werden dem Gast in Rechnung gestellt.

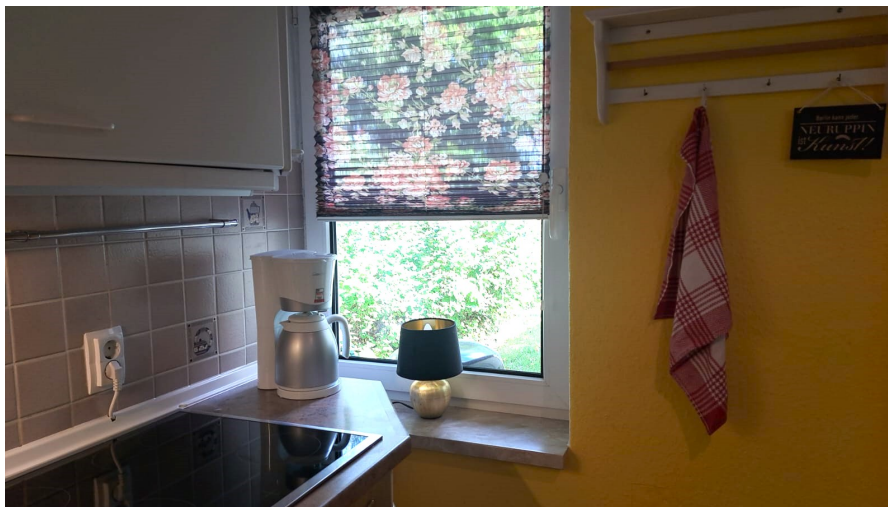
In der Küche auf den Schränken über dem **Spülbecken** befindet sich ein **2-Platten-Induktionsfeld**. Damit können Sie auch auf der Terrasse kochen (**Outdoor Cooking**) oder Speisen neben dem Grillen warm halten, falls Sie dazu Lust haben.

Ebenfalls befindet sich dort ein kleiner **Elektro-Grill**, mit dem Sie einfach und schnell auf der Terrasse grillen können, ohne großen Aufwand.  
Bitte beachten Sie, dass Sie in die Schale unter den Heizspiralen Wasser bis zur Markierung einfüllen müssen. Danke.

Die Küche ist mit einem **Herd mit Cerankochfeld, Backofen und herausziehbarem Dunstabzug mit Beleuchtung** ausgestattet. An der **Dunstabzugshaube** befindet sich eine **klappbare Leiste, hinter der sich die Bedienungsfelder befinden**.

Über den **Spülbecken** finden Sie auch eine **indirekte Beleuchtung**.

**Wasserkocher, Toaster, Eierkocher, Mikrowelle, Pürierstab, Mixer, Brot-Box und Espresso-Cappuccino-Maschine** (Siebträger-Gerät) sind vorhanden, ebenso ein **Elektro-Grill** (auf dem Küchenschrank, es muss Wasser zum Auffangen der Fetttropfen eingefüllt werden). Ein Gerät für **Filterkaffee** steht zur Verfügung.



**Dunstabzugshaube:** Die Dunstabzugshaube lässt sich durch das Herausziehen der Bedienleiste in Gang setzen. Mit herunterklappen des Schutzbügels werden die Bedienknöpfe für Licht und Gebläse freigelegt.

Ein **32-l-Gefrierschrank** ist zusätzlich im Essbereich vorhanden.  
Auf diesem Gefrierschrank befindet sich ein **Vileda-Saugroboter**, den Sie gerne benutzen können.

**Fenster:** die neuwertigen, kippbaren großen Fenster sind fast alle mit **Fliegengittern** versehen.

**Ein neuer, größerer Flachbild-TV** sowie **Internet** und **Radio-CD-Player** stehen ebenfalls zur Verfügung. Der Zugangscode für das **Internet** liegt auf dem Tisch im Wohnbereich.

**Freuen Sie sich auf stilvolles Mobiliar, hochwertiges Geschirr, stilvolle Wein- und Sektgläser, kombiniert mit moderner Funktion – also Ihre perfekte Urlaubsatmosphäre!**

#### **Müllentsorgung:**

Im Küchenbereich steht ein grauer Müllsammelner mit 3 Abteilungen:

**Gelb** für Verpackungen für die gelbe Tonne (mit Tüte)

**Grau** für Papier (ohne Tüte)

**Grün** für Restmüll (mit Tüte)

**Kompost** sammeln Sie bitte separat und bringen diesen in den Komposter neben den Mülleimern.

Für die weitere Entsorgung des Mülls stehen im Außenbereich links der Garage **drei Mülltonnen** zur Verfügung (Papier / Kunststoff / Restmüll) und ein **Komposter für den Bioabfall**. Bitte entsorgen Sie den **Restmüll und den Verpackungsmüll nur in verknoteten Plastiktüten**.

**Liegenauflagen und Polster** finden Sie auf der Terrasse.  
Auch an eine **Picknickdecke und an kuschelige Fleece-Decken ist gedacht (im Schrank)**. Ein **Wäscheständer für Badehandtücher etc.** befinden sich an der Rückseite des Hauses.

**Fahrradverleih und Kanuverleih** <http://www.rhinpaddel.de>

**Bootsverleih und Yachthafen** <http://www.bootsverleih-neuruppin.de>



**Bettzeug: Bettdecken und Kopfkissen sind vorhanden.**

**Was muss mitgebracht werden?**

- Bettwäsche  
(Kopfkissen 80x40, Decken 135x200, Spannbetttücher für die Breite 160x200)
- Handtücher und Badetücher
- Küchentücher zum Abtrocknen
- eventuell zusätzliche Spülmaschinentabs
- und am besten noch eine Taschenlampe, da der Weg außerhalb des Grundstücks abends nicht beleuchtet ist.

---

**Bezahlung:**

Der Mietpreis für das gesamte Ensemble ist folgendermaßen gestaffelt:

April und Oktober	100,- € / Nacht
Mai und September	120,- € / Nacht
Juni, Juli und August	130,- € / Nacht

Das Ferienhaus ist von Anfang November bis Ende März stillgelegt.

**Mindestbuchung:** 7 Nächte - Der An- und Abreisetag ist jeweils der Samstag.

**Die An- und Abreise ist folgendermaßen geregelt:**

**Abreise bis spätestens 11 Uhr.** Danach Endreinigung und Gartenpflege durch unseren Hausmeister bis 15 Uhr.

**Die Anreise ist ab 15 Uhr möglich.**

Die Preise verstehen sich für zwei Personen. Kinder und Jugendliche frei.  
Weitere Erwachsene: je 15 €/Nacht.

**Endreinigung: 90 € einmalig (obligatorisch).**

**Haustiere, einschließlich Hunde, sind aus verschiedenen Gründen leider nicht möglich.** Der Garten hat zum Teil Zaun, zum Teil Hecke und zum Teil nur durch Sträucher angedeutete Grenzen zu den Nachbarn, ein Hund kann da leicht durch. Das hat schon Ärger mit den Nachbarn gegeben. Außerdem ist unser Hausmeister über einen zusätzlichen Reinigungsaufwand nicht erfreut und wir sind leider nicht vor Ort.

**Bitte beachten: Nichtraucher-Ferienhaus**

**Rauchen im Gartenbereich und auf dem Steg ist ok.**

Auf der Terrasse bitte nicht, da sonst der Rauch durch eventuell gekippte Fenster ins Schlafzimmer zieht und sich dort lange hält.

**Vor Abreise bitte das benutzte Geschirr abspülen und das Altglas entsorgen,** entweder in Alt Ruppin am Ortsanfang oder in Neuruppin hinter dem Edeka.

**Bezahlung:**

Die **Anzahlung** beträgt die **Hälfte der Gesamtmiete einschließlich Endreinigung.**

Bitte senden Sie mir eine kurze mail, wenn Sie den Zahlungsbetrag überwiesen haben. Ich bestätige Ihnen dann den Eingang. Anschließend wird Ihr Buchungszeitraum als belegt gekennzeichnet.

Bei Absage 2 Monate vor dem gemieteten Zeitpunkt wird der Betrag abzüglich 80 € Bearbeitungsgebühr zurückgezahlt. Bei Absage 1 Monat vor Beginn des Aufenthalts werden 150 € einbehalten. Danach kann die Anzahlung leider nicht mehr zurückgezahlt werden. In jedem Fall kann der Mieter einen Ersatzmieter vorschlagen. Im Falle einer verfrühten Abreise wird der volle Mietpreis in Rechnung gestellt. Bei möglichen Abweichungen zu Angaben von Buchungsdiensten gelten unsere Buchungsbedingungen. Für Umbuchungen werden 40 € Bearbeitungsgebühr berechnet.

Die **2. Hälfte der Gesamtsumme** sollte **spätestens 1 Woche vor Anreise** auf dem unten genannten Konto eingegangen sein. Bitte informieren Sie mich auch hier kurz per Email. Bei kurzfristiger Buchung ist der gesamte Mietpreis sofort zu überweisen.

Die **Reservierung** erfolgt mit Überweisung der Anzahlung auf folgendes Konto:

**Sparda-Bank Tübingen**

**IBAN: DE35 6009 0800 0300 33 95 28**

**BIC: GENODEF1S02**

**Inhaber: Ute Wöhlert**

Bitte bei Buchung die Anzahlung zügig auf den Weg bringen, da Ihr Buchungszeitraum erst ab Eingang der Anzahlung in den Internet-Portalen als belegt gekennzeichnet wird und erst dann für Sie fest reserviert ist.

Für **weitere Auskünfte** stehe ich gerne zur Verfügung telefonisch

**unter 07472 – 7286 zu meinen tel. Sprechzeiten Mo - Fr 8:00 – 9:00 Uhr**

**oder abends ab 19:30 Uhr unter 0170-3300 77 39**

**gerne auch über WhatsApp oder per Email über [ute@homoeopathie-woehlert.de](mailto:ute@homoeopathie-woehlert.de)**

Wunderschöne erholsame Urlaubstage in unserem kleinen Paradies am Molchowsee wünschen Ihnen

***Ute Ingrid Wöhlert und Lebensgefährte Manfred Holstein***



## Allgemeine Hinweise

### Stadt Neuruppin

<http://www.neuruppin.de>

### Gewässerqualität Badestelle Molchow

<https://badestellen.brandenburg.de/home/-/bereich/liste/neuruppin-ot-molchow-161>

### Wetter

<http://www.meteocentrale.ch/de/europa/deutschland/wetter-neuruppin/details/K12068320/>

<http://www.wetteronline.de/wetter/neuruppin>

oder einfach eine beliebige Wetter-App

### Karte / Anfahrt

<https://google/maps/GIBDH>

bzw. nach Buchung unsere Anfahrtsskizze mit Tipps aus der Email

## Ausflüge & Aktivitäten

### Fischräucherei und Forellenteich Zippelsförde

<http://www.fischzucht-zippelsfoerde.de>

### Sportcenter Neuruppin mit Spassbad:

<https://www.sportcenter-neuruppin.de>

### Tierpark Kunsterspring

<http://www.tierpark-kunsterspring.com>

### Bootsausflüge

<http://www.schiffahrt-neuruppin.de>

### Rheinsberg

<http://www.rheinsberg.de>

### Ruppiner Reiseland

[www.brandenburgs-blauer-norden.de](http://www.brandenburgs-blauer-norden.de)

### Neuruppin Fontane-Therme

<https://www.resort-mark-brandenburg.de/fontane-therme/>

### Schiffshebewerk Niederfinow

Hebewerkstr. 52, Niederfinow

[www.schiffshebewerk-niederfinow.de](http://www.schiffshebewerk-niederfinow.de)



## Nützliche Hinweise

---

### Einkauf

#### **Molchow:**

Die **Mühlenbäckerei Rabeneck** aus Krangen kommt jeden Freitag von 8.00-8.15 Uhr ins Dorfzentrum nach Molchow und bietet, **Brot/Brötchen/Kuchen** an. Eine Vorbestellungen möglich unter 01734 179624.  
Der Weg dorthin ist ein schöner Spaziergang.

#### **Alt Ruppin:**

Aldi / Getränkemarkt / Fahrradladen / Lidl / Metzger

#### **Neuruppin:**

Ortseingang: „Real“ mit Ladenzeile Bäcker / Metzger / Blumenladen / Vodafone / Bankomat / Friseur /div. Imbissmöglichkeiten, Kaufland im "Reiz-" Zentrum

### Essen & Trinken

Märkische Höfe Netzeband	<a href="http://www.maerkischehoeffe.com">http://www.maerkischehoeffe.com</a>
Weinhaus am Neumarkt Neuruppin	<a href="http://www.weinhausamneuenmarkt.de">http://www.weinhausamneuenmarkt.de</a>
Gut Hesterberg (Neuruppin-Lichtenberg) Bio-Fleisch vom eigenen Hof und mit Vor-Ort-Schlachtung	<a href="http://www.guthesterberg.de">http://www.guthesterberg.de</a>
Theo's Streakhouse in Neuruppin (sehr kreative Gerichte)	<a href="http://www.theos-neuruppin.de">http://www.theos-neuruppin.de</a>
River Café Molchow	<a href="http://river-cafe-molchow.de">http://river-cafe-molchow.de</a>
Boltenmühle Hotel & Restaurant	<a href="http://www.boltenmuehle.de/index.php/restaurant-neuruppin">http://www.boltenmuehle.de/index.php/restaurant-neuruppin</a>
Waldschenke Stendenitz	<a href="http://www.waldschenke-stendenitz.de">http://www.waldschenke-stendenitz.de</a>
Restaurant „ Am Alten Rhin“ Friedrich-Engels-Str. 12	<a href="http://www.hotel-am-alten-rhin.de">http://www.hotel-am-alten-rhin.de</a>
Eisdielen Neuruppin (sind ja fast allein schon eine Reise wert)	<a href="https://www.pollyseisdiele.de/">https://www.pollyseisdiele.de/</a>
Und die beiden anderen, ohne Website	<a href="https://goo.gl/maps/SfMGKBQ7FcxBFqYy9">https://goo.gl/maps/SfMGKBQ7FcxBFqYy9</a> <a href="https://g.page/ilgelato2019?share">https://g.page/ilgelato2019?share</a>

## **Kultur**

Theatersommer Netzeband, Open-air-Theater

<http://www.theatersommer-netzeband.de>

Kammeroper Schloss Rheinsberg, auch Open-air

<http://www.kammeroper-schloss-rheinsberg.de>

Desweiteren finden Sie über Google Maps, Komoot, TripAdvisor o. ä. ganz wunderbare Ausflugstipps und Ziele rund um unser schönes Ferienhaus.

---

***Sichern Sie sich gleich Ihren Urlaub für das nächste Jahr und prüfen Sie Ihren Wunschzeitraum unter <https://www.ferienhaus-molchowsee-wohler.de/>***

***Wir freuen uns, wenn Sie wiederkommen!***